

Tabulka místností 1.NP			
Č.	Název místnosti	Plocha (m <sup>2</sup> )	Nákladní vrstva
101	Kuchyně	10,87	ker. dlažba
102	Obývací p.	31,90	ker. dlažba
103	Ložnice	13,02	lamelová
104	Šatna	4,03	lamelová
105	Pokoj	15,76	lamelová
106	Pokoj	16,62	lamelová
107	Chodba	8,69	ker. dlažba
108	Koupelna	9,27	ker. dlažba
109	Zádvěří	6,43	ker. dlažba
110	Tech. m.	5,63	ker. dlažba
111	WC	2,03	ker. dlažba
112	Spíž	2,12	ker. dlažba
121	Garáž	20,76	ker. dlažba
		147,13 m <sup>2</sup>	

**VĚNCE - BETON C 20-25**  
**- výška věnců 250mm**  
**V-A - Obvodový věnec RD**  
 - 50 mm příčkovka  
 - 200 mm ŽB věnec, výztuž 4xR10, třmínky R4á250mm  
 - 130 mm EPS 70  
 - 70 mm příčkovka  
**V-B - Vnitřní věnec ztužující**  
 - 200 mm ŽB věnec, výztuž 4xR10, třmínky R4á250mm (např. OSB bednění)  
**V-C - Věnec garáže**  
 - 50 mm příčkovka  
 - 150 mm ŽB věnec, výztuž 4xR10, třmínky R4á250mm  
 - 50 mm příčkovka

**PŘEKLADY**

TYP	POČET
UPA 250	7 ks
PSF 125 - 2750	1 ks
NOP 200 - 1300	5 ks
NOP 200 - 1500	3 ks
NOP 200 - 2000	2 ks
NEP 100	7 ks

**LEGENDA**

	Ytong Lambda YQ P2-300
	Ytong Standard P2-400/P2-500
	Ytong - příčky
	Minerální vata λ<=0,038W/m2K
	EPS 100
	EPS perimetr
	vyztužený beton
	prostý beton
	štěrť
	navešená zemina - v základech hutněná
	rostlý terén
	hydroizolace / doplňková střešní folie

**P-RO** - překlad nad rohovým oknem. UPA 250 s nadezdívkou 160mm a vytváří ztracené bednění pro ŽB překlad 150/335mm s konzolou 100/100. výztuž bude celkem 3ks R12 dole a 6ks R10 v horní polovině. Třmínky budou R4 po 100mm. Výztuž v rozích bez ostrého vnitřního rohu - viz skica. Tvárnice nad překladem budou promaltovány v ložné i styčné spáje. Překlad bude podepřen až do vytvrzení věnce.

**P-G** překlad u garáže budou tvořit Jackel 120/100/5 nebo obdobně opláštěný OSB deskami tl. 15mm nesoucími min. 20mm EPS, které ponese omítku. Jackel bude provařen s výztuží věnce a výztuží sloupu. Profil profil bude natřen proti korozi.

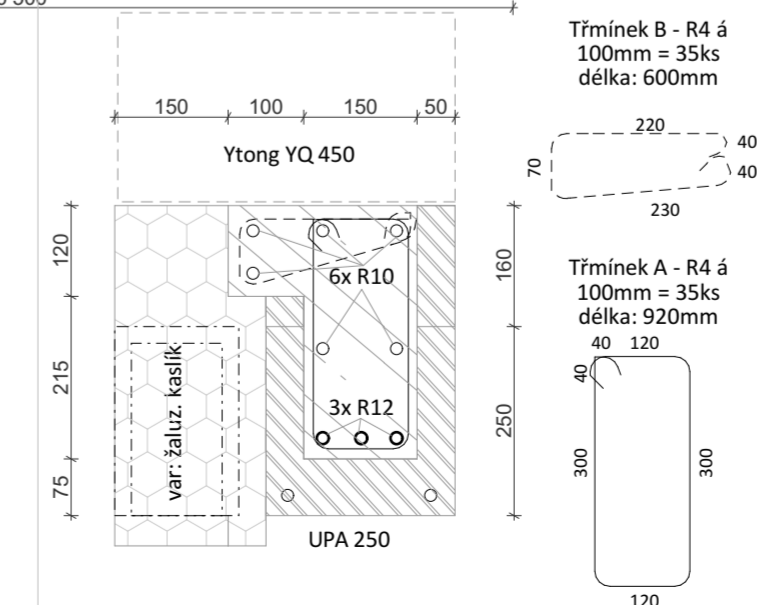
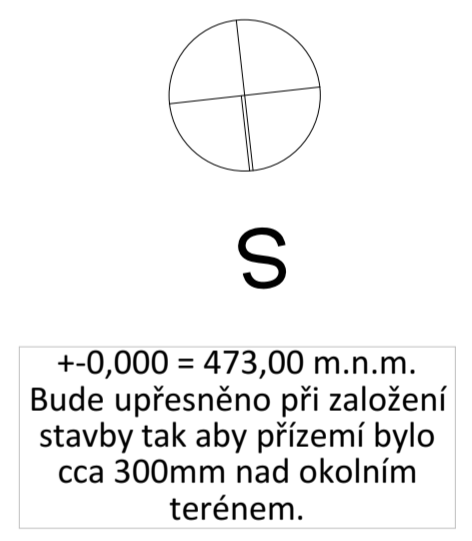
**Štíty**  
 - zděnné z tvárcí tl. 150mm  
 - první řada na věnci - tvárnice tl. 450mm (var. min. 300mm)

**VZT - WC** - odvětrání WC - časový spínač na světlo  
**PS** - půdní schody 1100/550, U=max. 1,1W/m2K  
**K** - komín s keramickou vložkou o vnitřním průměru 160 mm nebo dle konkrétní křbové vložky.  
**KR** - křbová vložka 6kW

pozn.: nehořlavá podlaha dle ČSN 06 1008 Požární bezpečnost tepelných zařízení

**Neohřlavá podlaha nebo podložka kolem krbu** musí být nejméně  
 - o 800 mm ve směru otevírání krbu  
 - o 400 mm od boků krbu

**U ostatních kamen**  
 - o 300 mm před příkladacím a popelníkovým otvorem  
 - o 100 mm od bočních svislých hran těchto otvorů



**RD 1 - Nové Strašecí p.č.1059/28**  
 Bradáč Adolf Ing., Keramiků 2623, 26901 Rakovník; 1/2  
 Loskot Rudolf Ing., LL.M., MBA, Nad Tržištěm 2000, 26901 Rakovník; 1/2  
 parcela: p.č. 1059/28 Nové Strašecí  
 projekt č.: 101  
 Jméno výkresu  
**Půdorys 1.NP**  
 Kreslil: Ing. arch. Jiří Kotouč  
 Architekt projektu: Ing. arch. Jiří Kotouč  
 Zodpovědný projektant: Vlastimil Steinbach  
 Měřítko výkresu: 1:50    Stav projektu: ÚR + DOS    Formát: A2  
 Datum: 18.08.2018    Číslo výkresu: D.1.2.5